

1

L'Autre Faubourg ↔ Arcole

Du lundi au vendredi

→ vers Arcole

a

L'Autre Faubourg	-	-	-	-	7:51	-	8:21	8:36	8:51	9:06	9:23	9:36	9:53	10:06	10:23	10:36	10:53	11:06	11:23
Nouvelle Ecosse	-	-	-	-	7:53	-	8:23	8:38	8:53	9:08	-	9:38	-	10:08	-	10:38	-	11:08	-
Pagannes	-	7:14	7:26	7:42	7:58	8:13	8:28	8:43	8:58	9:13	9:28	9:43	9:58	10:13	10:28	10:43	10:58	11:13	11:28
Gare SNCF	7:04	7:22	7:35	7:51	8:06	8:21	8:38	8:51	9:06	9:21	9:36	9:51	10:06	10:21	10:36	10:51	11:06	11:21	11:36
Hôtel de Ville	7:13	7:30	7:42	8:00	8:15	8:30	8:45	9:00	9:15	9:30	9:45	10:00	10:15	10:30	10:45	11:00	11:15	11:30	11:45
Jean Monnet	7:19	7:36	7:48	8:06	8:21	8:36	8:51	9:06	9:21	9:36	9:51	10:06	10:21	10:36	10:51	11:06	11:21	11:36	11:51
Arcole	7:27	7:44	7:56	8:14	8:29	8:44	8:59	9:14	9:29	9:44	9:59	10:14	10:29	10:44	10:59	11:14	11:29	11:44	11:59

L'Autre Faubourg	11:36	11:53	12:06	12:23	12:36	12:53	13:06	13:18	13:36	13:51	14:06	14:23	14:36	14:53	15:06	15:23	15:36	15:53	16:06
Nouvelle Ecosse	11:38	-	12:08	-	12:38	-	13:08	13:20	13:38	13:53	14:08	-	14:38	-	15:08	-	15:38	-	16:08
Pagannes	11:43	11:58	12:13	12:28	12:43	12:58	13:13	13:25	13:43	13:58	14:13	14:28	14:43	14:58	15:13	15:28	15:43	15:58	16:13
Gare SNCF	11:51	12:06	12:21	12:36	12:51	13:06	13:21	13:33	13:51	14:06	14:21	14:36	14:51	15:06	15:21	15:36	15:51	16:06	16:21
Hôtel de Ville	12:00	12:15	12:30	12:45	13:00	13:15	13:30	13:42	14:00	14:15	14:30	14:45	15:00	15:15	15:30	15:45	16:00	16:15	16:30
Jean Monnet	12:06	12:21	12:36	12:51	13:06	13:21	13:36	13:48	14:06	14:21	14:36	14:51	15:06	15:21	15:36	15:51	16:06	16:21	16:36
Arcole	12:14	12:29	12:44	12:59	13:14	13:27	13:44	13:56	14:14	14:29	14:44	14:59	15:14	15:29	15:44	15:59	16:14	16:29	16:44

b

L'Autre Faubourg	16:23	16:36	16:53	17:06	17:23	17:36	17:53	18:06	18:23	18:51	19:23	19:34	20:01						
Nouvelle Ecosse	-	16:38	-	17:08	-	17:38	-	18:08	-	18:53	-	-	-						
Pagannes	16:28	16:43	16:58	17:13	17:28	17:43	17:58	18:13	18:28	18:58	19:28	-	20:06						
Gare SNCF	16:36	16:51	17:06	17:21	17:36	17:51	18:06	18:21	18:36	19:06	19:36	-	20:14						
Hôtel de Ville	16:45	17:00	17:15	17:30	17:45	18:00	18:15	18:30	18:45	19:15	19:45	19:43	20:21						
Jean Monnet	16:51	17:06	17:21	17:36	17:51	18:06	18:21	18:36	18:51	19:21	19:51	-	-						
Arcole	16:59	17:14	17:29	17:44	17:59	18:14	18:29	18:43	18:59	19:29	19:58	-	-						

a - Part de l'arrêt Place de Paris à 6:59.

b - Direct Hôtel de Ville pour correspondance toutes lignes.

NOUVEAU

Un départ supplémentaire de la zone des Pagannes/L'Autre Faubourg est assuré à titre expérimental à 20h.

→ vers L'Autre Faubourg

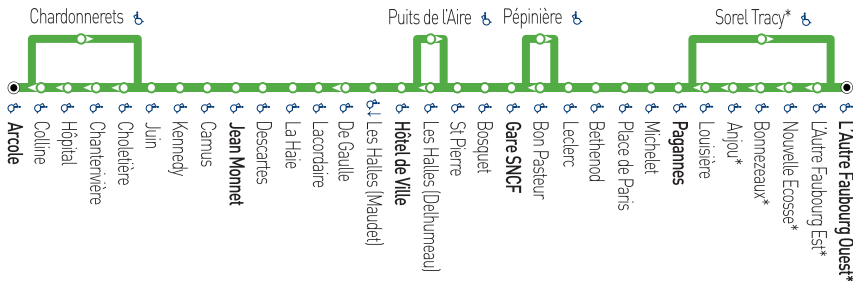
a

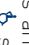
Arcole	6:56	7:15	7:29	7:47	8:02	8:17	8:32	8:47	9:02	9:17	9:32	9:47	10:02	10:17	10:32	10:47	11:02	11:17	11:32
Jean Monnet	7:02	7:21	7:35	7:53	8:08	8:23	8:38	8:53	9:08	9:23	9:38	9:53	10:08	10:23	10:38	10:53	11:08	11:23	11:38
Hôtel de Ville	7:13	7:30	7:42	8:00	8:15	8:30	8:45	9:00	9:15	9:30	9:45	10:00	10:15	10:30	10:45	11:00	11:15	11:30	11:45
Gare SNCF	7:20	7:37	7:49	8:07	8:22	8:37	8:52	9:07	9:22	9:37	9:52	10:07	10:22	10:37	10:52	11:07	11:22	11:37	11:52
Pagannes	7:26	7:44	7:55	8:14	8:29	8:44	8:59	9:14	9:29	9:44	9:59	10:14	10:29	10:44	10:59	11:14	11:29	11:44	11:59
L'Autre Faubourg	-	7:46	-	8:16	8:31	8:46	9:01	9:16	9:31	9:46	10:01	10:16	10:31	10:46	11:01	11:16	11:31	11:46	12:01
Nouvelle Ecosse	-	7:53	-	8:23	8:38	8:53	9:08	-	9:38	-	10:08	-	10:38	-	11:08	-	11:38	-	12:08

Arcole	11:47	12:02	12:17	12:32	12:47	13:02	13:17	13:29	13:47	14:02	14:17	14:32	14:47	15:02	15:17	15:32	15:47	16:02	16:17
Jean Monnet	11:53	12:08	12:23	12:38	12:53	13:08	13:23	13:35	13:53	14:08	14:23	14:38	14:53	15:08	15:23	15:38	15:53	16:08	16:23
Hôtel de Ville	12:00	12:15	12:30	12:45	13:00	13:15	13:30	13:42	14:00	14:15	14:30	14:45	15:00	15:15	15:30	15:45	16:00	16:15	16:30
Gare SNCF	12:07	12:22	12:37	12:52	13:07	13:22	13:37	13:49	14:07	14:22	14:37	14:52	15:07	15:22	15:37	15:52	16:07	16:22	16:37
Pagannes	12:14	12:29	12:44	12:59	13:14	13:29	13:44	13:56	14:14	14:29	14:44	14:59	15:14	15:29	15:44	15:59	16:14	16:29	16:44
L'Autre Faubourg	12:16	12:31	12:46	13:01	13:16	13:31	13:46	13:58	14:16	14:31	14:46	15:01	15:16	15:31	15:46	16:01	16:16	16:31	16:46
Nouvelle Ecosse	-	12:38	-	13:08	13:20	13:38	13:53	14:08	-	14:38	-	15:08	-	15:38	-	16:08	-	16:38	-

Arcole	16:32	16:47	17:02	17:17	17:32	17:47	18:02	18:17	18:32	19:02	19:32								
Jean Monnet	16:38	16:53	17:08	17:23	17:38	17:53	18:08	18:23	18:38	19:08	19:38								
Hôtel de Ville	16:45	17:00	17:15	17:30	17:45	18:00	18:15	18:30	18:45	19:15	19:45								
Gare SNCF	16:52	17:07	17:22	17:37	17:52	18:07	18:22	18:37	18:52	19:22	19:52								
Pagannes	16:59	17:14	17:29	17:44	17:59	18:14	18:29	18:44	18:59	19:29	19:59								
L'Autre Faubourg	17:01	17:16	17:31	17:46	18:01	18:16	18:31	18:46	19:01	19:31	20:01								
Nouvelle Ecosse	17:08	-	17:38	-	18:08	-	-	18:53	-	-	-								

a - Part de l'arrêt Choletière à 7:11



Seuls les arrêts identifiés par le pictogramme  sont accessibles. En dehors de ces arrêts le conducteur ne pourra ni prendre, ni déposer une personne en fauteuil roulant.


La montée dans le bus avec un fauteuil roulant se fait par la porte arrière du véhicule ou la porte du milieu pour un véhicule 3 portes.


Il n'y a qu'une seule place par bus. Par conséquent, si elle est déjà occupée, il vous faudra attendre le bus suivant.

Que vous soyez un voyageur occasionnel ou abonné, vous devez comme tout client du réseau Choletbus, faire valider votre titre de transport auprès du conducteur, soit par la personne qui vous accompagne, soit par un autre client présent dans le bus.

Pour signaler votre intention de descendre, vous avez à proximité de votre place dans le bus une sonnette spéciale. Le conducteur aura en retour l'information que vous souhaitez descendre et se présentera au prochain arrêt accessible pour sortir la rampe.

Bon voyage en Choletbus.

 Arrêt accessible

 Arrêt accessible uniquement dans la direction indiquée par la flèche.

* Arrêt non desservi le dimanche.

Pour tout renseignement :
Application Choletbus



www.choletbus.fr / contact@choletbus.fr
02 41 62 65 65
Espace Choletbus - Parvis Hôtel de Ville

Ouvert le lundi de 13h30 à 18h, du mardi au vendredi de 9h à 12h15 et de 13h30 à 18h, et le 1^{er} et dernier samedi du mois de 9h à 12h.

Choletbus

TPC
Transports Publics du Choletais

Bon à savoir « Accessibilité »

1 L'Autre Faubourg ↔ Arcole

Samedi

→ vers Arcole

a

Sorel Tracy	-	-	-	-	8:51	9:21	9:51	10:21	10:51	11:21	11:51	12:21	12:51	13:21
L'Autre Faubourg	-	-	-	-	8:53	9:23	9:53	10:23	10:53	11:23	11:53	12:23	12:53	13:23
Pagannes	-	7:26	7:58	8:30	8:58	9:28	9:58	10:28	10:58	11:28	11:58	12:28	12:58	13:28
Gare SNCF	7:06	7:35	8:06	8:38	9:06	9:36	10:06	10:36	11:06	11:36	12:06	12:36	13:06	13:36
Hôtel de Ville	7:13	7:42	8:15	8:45	9:15	9:45	10:15	10:45	11:15	11:45	12:15	12:45	13:15	13:45
Jean Monnet	7:19	7:48	8:21	8:51	9:21	9:51	10:21	10:51	11:21	11:51	12:21	12:51	13:21	13:51
Arcole	7:27	7:56	8:29	8:59	9:29	9:59	10:29	10:59	11:29	11:59	12:29	12:59	13:29	13:59

b

Sorel Tracy	13:51	14:21	14:51	15:21	15:51	16:21	16:51	17:21	17:51	18:21	18:51	19:21	-	-
L'Autre Faubourg	13:53	14:23	14:53	15:23	15:53	16:23	16:53	17:23	17:53	18:23	18:53	19:23	19:34	20:01
Pagannes	13:58	14:28	14:58	15:28	15:58	16:28	16:58	17:28	17:58	18:28	18:58	19:28	-	20:06
Gare SNCF	14:06	14:36	15:06	15:36	16:06	16:36	17:06	17:36	18:06	18:36	19:06	19:36	-	20:14
Hôtel de Ville	14:15	14:45	15:15	15:45	16:15	16:45	17:15	17:45	18:15	18:45	19:15	19:45	19:43	20:21
Jean Monnet	14:21	14:51	15:21	15:51	16:21	16:51	17:21	17:51	18:21	18:51	19:21	19:51	-	-
Arcole	14:29	14:59	15:29	15:59	16:29	16:59	17:29	17:59	18:29	18:59	19:29	19:58	-	-

a - Part de l'arrêt Place de Paris à 7:01. / b - Direct Hôtel de Ville pour correspondance toutes lignes

→ vers L'Autre Faubourg

Arcole	7:00	7:29	8:02	8:32	9:02	9:32	10:02	10:32	11:02	11:32	12:02	12:32	13:02
Jean Monnet	7:08	7:35	8:08	8:38	9:08	9:38	10:08	10:38	11:08	11:38	12:08	12:38	13:08
Hôtel de Ville	7:13	7:42	8:15	8:45	9:15	9:45	10:15	10:45	11:15	11:45	12:15	12:45	13:15
Gare SNCF	7:20	7:47	8:22	8:52	9:22	9:52	10:22	10:52	11:22	11:52	12:22	12:52	13:22
Pagannes	7:26	7:53	8:30	9:00	9:30	10:00	10:30	11:00	11:30	12:00	12:30	13:00	13:30
L'Autre Faubourg	-	7:55	8:32	9:02	9:32	10:02	10:32	11:02	11:32	12:02	12:32	13:02	13:32
Louisière	-	-	8:37	9:07	9:37	10:07	10:37	11:07	11:37	12:07	12:37	13:07	13:37

a

Arcole	13:32	14:02	14:32	15:02	15:32	16:02	16:32	17:02	17:32	18:02	18:32	19:02	19:32
Jean Monnet	13:38	14:08	14:38	15:08	15:38	16:08	16:38	17:08	17:38	18:08	18:38	19:08	19:38
Hôtel de Ville	13:45	14:15	14:45	15:15	15:45	16:15	16:45	17:15	17:45	18:15	18:45	19:15	19:45
Gare SNCF	13:52	14:22	14:52	15:22	15:52	16:22	16:52	17:22	17:52	18:22	18:52	19:22	19:51
Pagannes	14:00	14:30	15:00	15:30	16:00	16:30	17:00	17:30	18:00	18:30	19:00	19:30	19:59
L'Autre Faubourg	14:02	14:32	15:02	15:32	16:02	16:32	17:02	17:32	18:02	18:32	19:02	19:32	20:01
Louisière	14:07	14:37	15:07	15:37	16:07	16:37	17:07	17:37	18:07	18:37	19:07	-	-

a - Termine à l'arrêt Place de Paris à 19:55.

Dimanche et jour férié

→ vers Arcole

a

Louisière	-	13:59	14:59	15:59	16:59	17:59
Gare SNCF	13:06	14:06	15:06	16:06	17:10	18:06
Hôtel de Ville	13:15	14:15	15:15	16:15	17:15	18:15
Jean Monnet	13:21	14:21	15:21	16:21	17:21	18:21
Arcole	13:28	14:28	15:28	16:28	17:28	18:28

a - Part de l'arrêt Place de Paris à 13:02

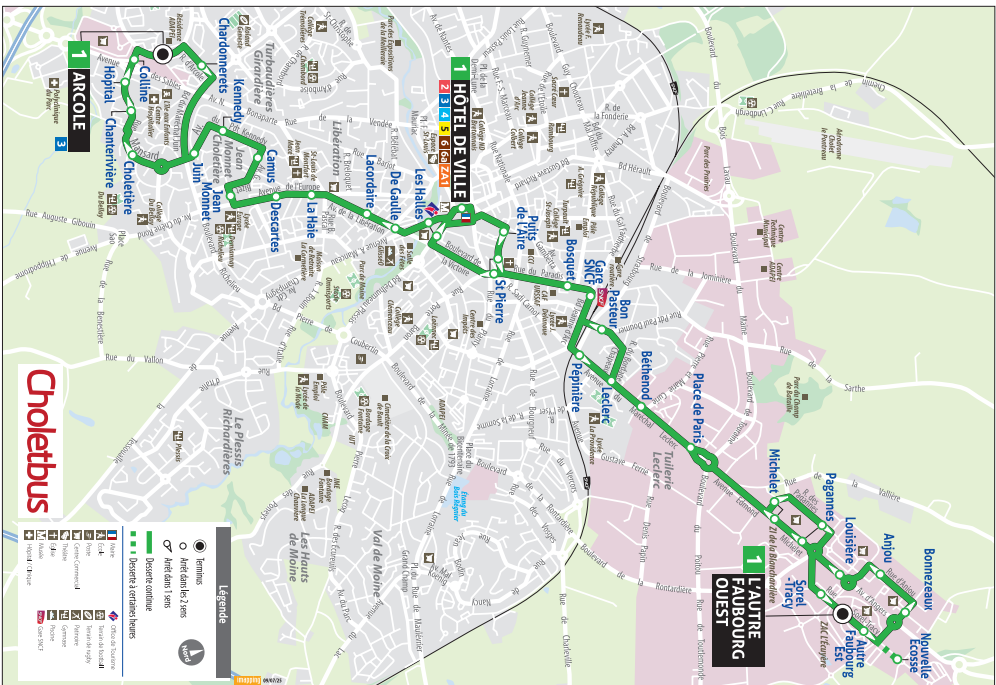
→ vers Louisière

a

Arcole	13:32	14:32	15:32	16:32	17:32	18:32
Jean Monnet	13:38	14:38	15:38	16:38	17:38	18:38
Hôtel de Ville	13:45	14:45	15:45	16:45	17:45	18:45
Gare SNCF	13:52	14:52	15:52	16:52	17:52	18:52
Louisière	13:59	14:59	15:59	16:59	17:59	-

a - Termine à l'arrêt Pagannes à 18:57.

Les dimanches et jours fériés, direct entre les arrêts Pagannes et Louisière sans desservir la zone de L'Autre Faubourg.



Horaires applicables à partir du 25/08/25

Pour la desserte des zones d'activité du Cormier, de la Dabardière et de l'Euclyre, consultez la fiche horaire spécifique des lignes ZA1, ZA2 et ZA3.
Les horaires indiqués peuvent varier en fonction des conditions de circulation.
Cette ligne est accessible aux personnes en fauteuil roulant aux arrêts indiqués (cf. verso).

CHOLET
agglomération

1
↕
L'Autre Faubourg
↕
Arcole